

LAKU App



Mit einer speziell für die Landwirte entwickelten App können direkt auf dem Feld mit dem **Smartphone** oder **Tablet** alle Ausbringungen von Düngern und Pflanzenschutzmitteln eingegeben werden. Die Düngplanung der Berater wird dabei immer aktuell auf dem mobilen Gerät angezeigt. Der Landwirt erhält seine Parzellen übersichtlich in Listen und gleichzeitig auch in einer Karte dargestellt, wodurch moderne GPS-Navigation möglich ist.

Der Landwirt hat so mit LAKU Web und LAKU App immer die Wahl, ob er einzelne Daten direkt während der Feldarbeit oder nachträglich für viele Parzellen gemeinsam auf dem PC eingeben will.

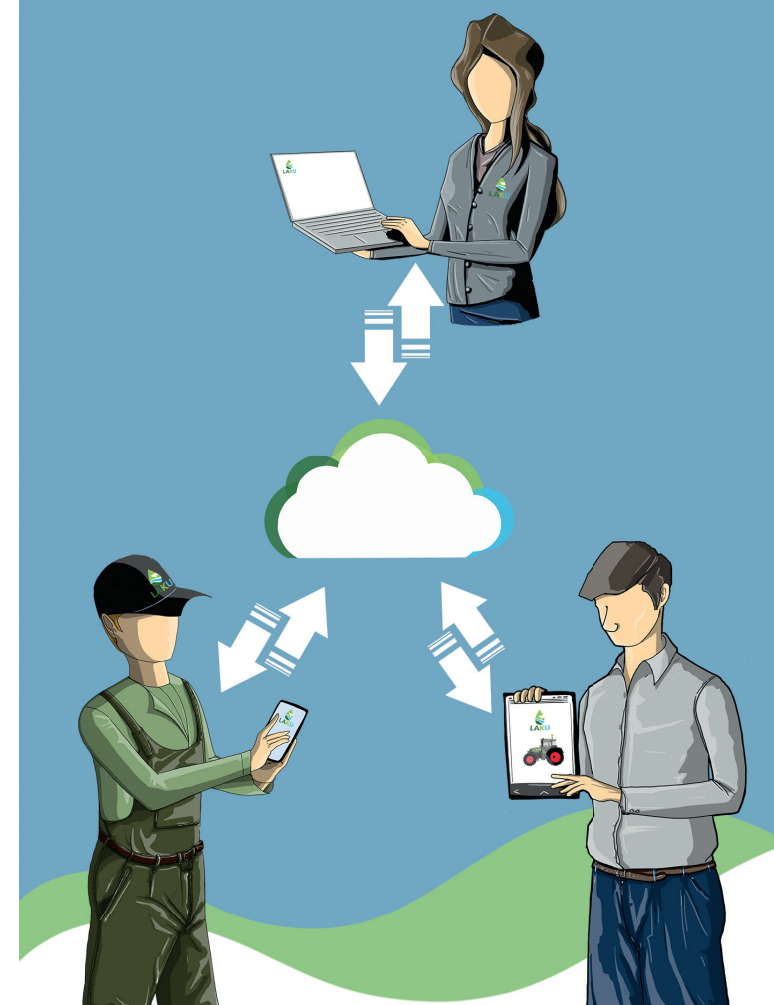


DIE VORTEILE IM ÜBERBLICK:

- Verbesserte und schnellere Kommunikation mit den Beratern durch papierlosen Datenaustausch
- Dynamische Beratung während der Vegetationsperiode
- Alle Daten für den Landwirt und Berater aktuell und historisch in Karten, Listen und Berichten
- Zugelassene Berichte für die Landwirte für Kontrollen einfach ausdrückbar
- Vereinfachte Bewirtschaftung der Flächen in den einzelnen Schutzzonen durch Anzeige der spezifischen Verbote
- Effizienter Wasserschutz durch digitalisiertes Schutzzonenmanagement und Anzeige der Stoffbilanzen



Naturpark Obersauer
LAKU
15, rue de Lultzhausen
L-9650 Esch-Sauer
Telefon 00352 - 89 93 31 - 1



LAKU Web + LAKU App

DIE NEUEN ANWENDUNGEN
FÜR DIE LANDWIRTSCHAFTLECH
KOOPERATION UEWERSAUER





LAKU Web

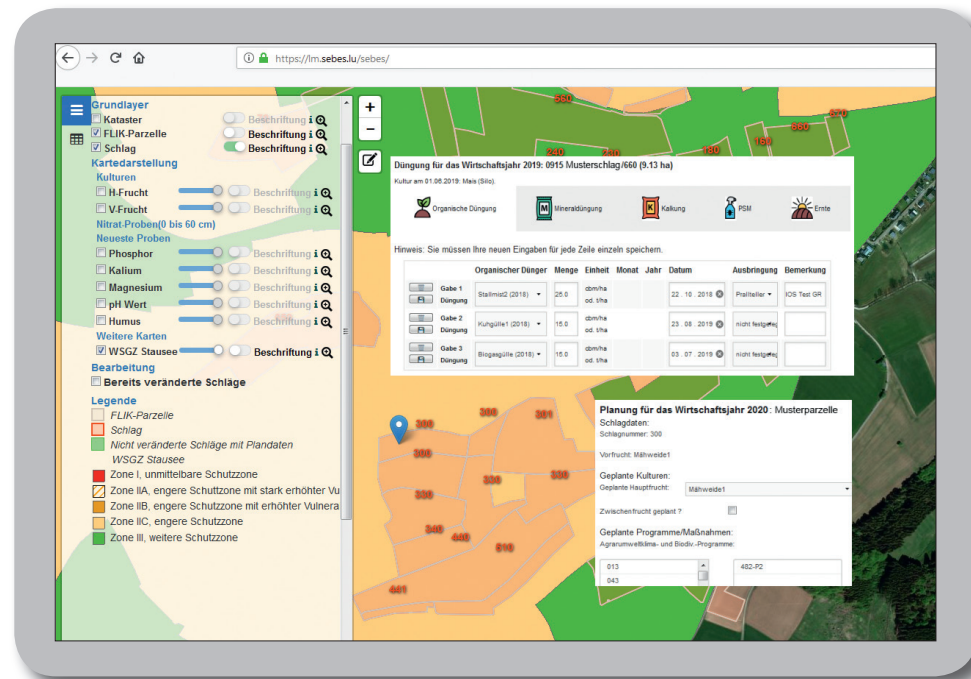


NEUE MÖGLICHKEITEN FÜR LANDWIRTE UND BERATER

Seit 2016 wird die LAKU-Kooperation mit der Flächenmanagement-Software LandManager-WSG unterstützt. Dabei werden alle landwirtschaftlichen Schläge der LAKU Mitgliedsbetriebe in einer Gesamtdatenbank gehalten und vom Naturpark Obersauer verwaltet. Jährlich werden Kulturen, Probenahmen, Förderungen und Maßnahmen zentral für jeden teilnehmenden Betrieb aufgenommen und nach den Vorgaben der Kooperationsvereinbarung für die Umsetzung der abgestimmten Vorhaben verwendet.

Um die aufwändige Beschaffung und Bereitstellung aller notwendigen Daten und die Kommunikation zwischen allen beteiligten Akteuren (Landwirte, Berater, NP Obersauer, SEBES) zu erleichtern, sind mit LAKU Web und LAKU App zwei spezielle Anwendungen entwickelt worden, die für die Umsetzung der Kooperation ganz neue Möglichkeiten bieten.

Landwirte und Berater erhalten nach abgesicherter Anmeldung die aktuellen Schläge als Karte und in Listen. Mit leicht bedienbaren Werkzeugen kann jeder Landwirt zu Beginn des neuen Wirtschaftsjahres neue Schläge planen und einzeichnen und geplante Kulturen, Agrarumweltmaßnahmen, LAKU-Förderungen oder auch Zu- und Abgänge von Flächen online melden. Die Berater-einrichtungen können sich diese Daten exportieren und darauf aufbauend die **Düngeplanung** wieder an die Datenbank zur Verwendung für die Landwirte zurücksenden. Neben der Eingabe der tatsächlichen **Düngung** (organischen, mineralisch) können auch mit vordefinierten Listen die Ausbringungen von **Pflanzenschutzmitteln** und am Ende auch die **Erträge** eingegeben werden. Jeder Landwirt hat so immer einen Überblick zu den ausgebrachten und abgeführten Nährstoffen



(N, P, K, Mg). Durch die Einbindung von Karten und Infofenstern lassen sich im LAKU Web alle aktuellen und historischen Daten zu jeder Parzelle einsehen. Es ist auch immer ersichtlich, in welcher **Schutzzone** sich welcher Schlag befindet und so können Auflagen der Schutzgebietsverordnung abgerufen und die Bewirtschaftung danach ausgerichtet werden.

Über ein „Abschluss-Formular“ können die Landwirte dann am Ende des Wirtschaftsjahres noch einmal alle Daten zu den Schlägen überprüfen und korrigieren und zugelassene **Nachweise** für jeden Schlag für die Kontrollen erstellen. Weitere Berichte und Auswertungen dienen dem Landwirt zur Dokumentation (Schlagkartei) und Erfolgskontrolle seiner Bewirtschaftung.