

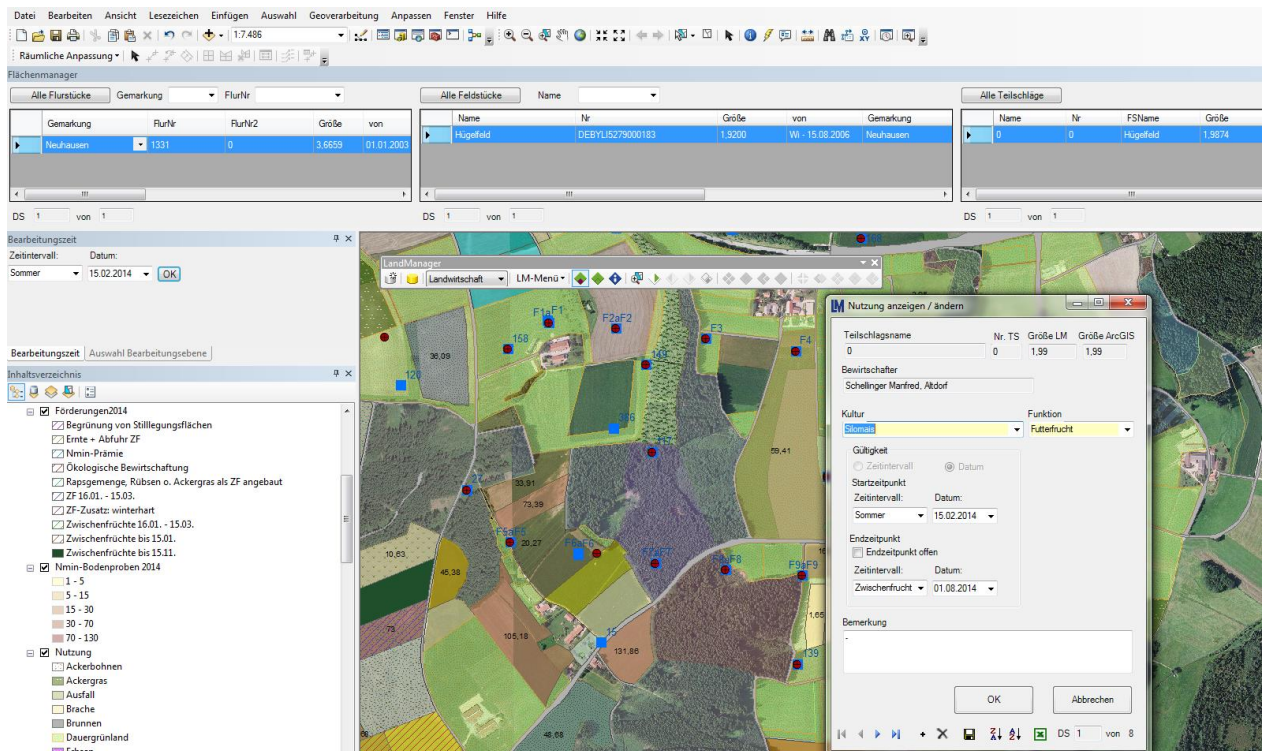


Das zentrale Modul von LandManager

Das Modul Landwirtschaft ist das umfangreichste Modul von LandManager, mit dem Sie die Verwaltung der Landbewirtschaftung, Betriebe, Eigentümer, Bodenproben, Verträge, Ausgleichszahlungen oder auch Kontrollen in Ihrem Maßnahmensgebiet professionell durchführen können. Das Modul Landwirtschaft ist ideal ausgerichtet, um Kooperationen mit der Landwirtschaft detailliert umzusetzen. Konzipiert für die Verwaltung von Wasserschutzgebieten ist das Modul Landwirtschaft aber auch für andere Fragestellungen wie zum Beispiel zur Umsetzung der WRRL, ein detailliertes Flussraummanagement, zu Aufgaben des Flächen- und Vertragsnaturschutzes oder auch für Nährstoffbilanzen und Düngeplanungen geeignet.

Das Kernstück: die Flächenverwaltung

Die Flächenverwaltung ist der zentrale Bereich in LandManager, auf dem die Module und Prozesse aufbauen. Um die landwirtschaftliche Situation exakt abbilden zu können, werden im Modul Landwirtschaft drei Flächeneinheiten differenziert verwaltet: Flurstück/Feldblock, Feldstück, Teilschlag. Fast alle im LandManager vorgehaltenen Sachdaten werden einer dieser drei Flächeneinheiten zugewiesen. Sie stehen untereinander in einer klar definierten und überwachten Abhängigkeit, wodurch eine flächenscharfe und kontrollierte Datenhaltung Ihres Gebietes mit einer exakten Planung möglich ist.



The screenshot displays the LandManager software interface. At the top, there is a menu bar with options like 'Datei', 'Bearbeiten', 'Ansicht', 'Lesescheiben', 'Einfügen', 'Auswahl', 'Geoverarbeitung', 'Anpassen', and 'Fenster'. Below the menu is a toolbar with various icons. The main interface is divided into several panels:

- Flächenmanager:** Contains three data tables:

Gemarkung	FlurNr	FlurNr2	Größe	von
Neuhausen	1331	0	3.6659	01.01.2003

Name	Nr	Größe	von	Gemarkung
Hügelfeld	DEBYLJ5279000183	1.9200	Wi - 15.08.2006	Neuhausen

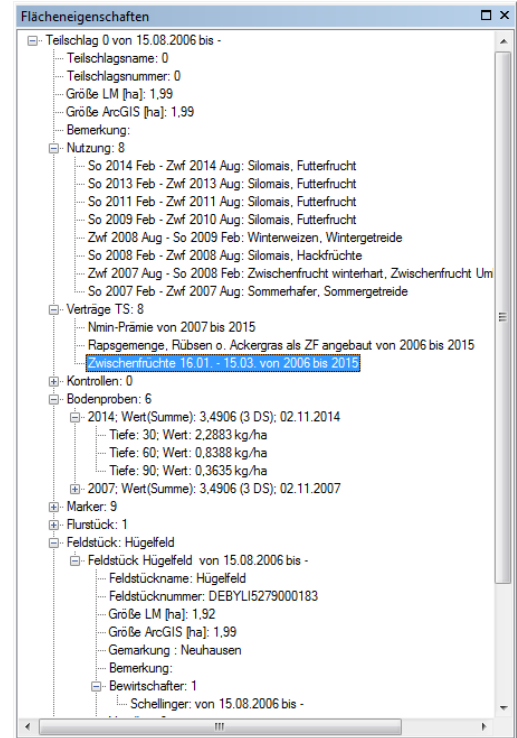
Name	Nr	FSName	Größe
0	0	Hügelfeld	1.9874
- Bearbeitungszeit:** A dialog box for setting the processing time, with 'Sommer' selected and the date '15.02.2014'.
- Inhaltsverzeichnis:** A tree view showing various categories like 'Förderungen2014', 'Nmin-Bodenproben 2014', and 'Nutzung'.
- Map:** A central map showing a field layout with various colored polygons and labels like 'F1aF1', 'F2aF2', etc.
- Nutzung anzeigen / ändern:** A dialog box for editing field usage, showing details for 'Teilschlagname', 'Bewirtschaftet', 'Kultur', 'Funktion', 'Gültigkeit', 'Startzeitpunkt', 'Endzeitpunkt', and 'Bemerkung'.

Alles auf einen Blick

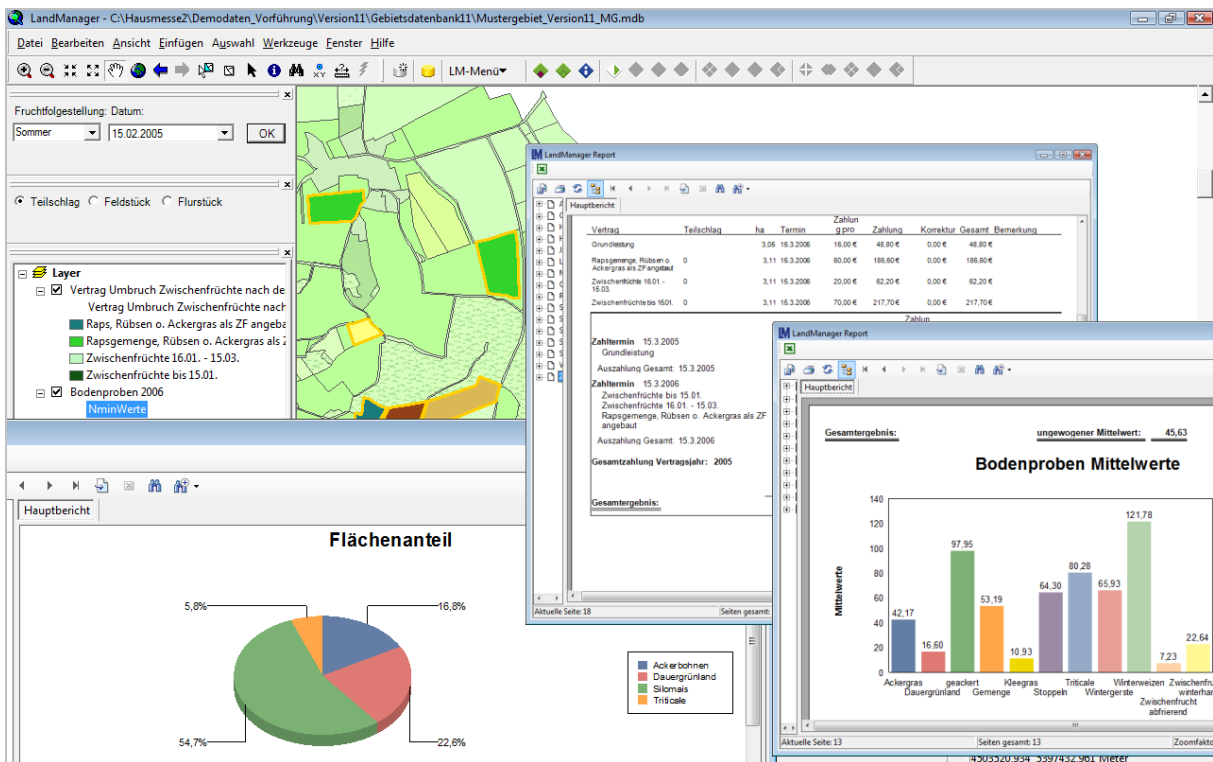
Ob in der Karte oder in Tabellen – Sie können sich tagengenau und flächenscharf die Daten in Ihrem Gebiet darstellen lassen. Durch die integrierte Zeitverwaltung lassen sich dabei die Historien aller Flächen und Sachdaten abbilden. Damit verwalten Sie nicht nur den aktuellen Zustand, sondern auch Information über vergangene Verhältnisse. Sie können so die Veränderungen in Ihrem Gebiet erfassen, eventuelle Gefährdungen frühzeitig erkennen und den Erfolg Ihrer eingesetzten Maßnahmen kontrollieren und dokumentieren.

Alles im Griff

Intelligente Eingabeformulare und einfache Editierwerkzeuge erlauben die schnelle Fortschreibung und Korrektur Ihrer Sach- und Geodaten. So können Sie die hohe Dynamik in der landwirtschaftlichen Flächennutzung einfach dokumentieren und Bodenprobenahmen, Kontrollen oder auch flächenbezogene Fördermaßnahmen detailliert anlegen und auswerten.



Auswertungen und Berichte auf Mausklick



Ob Sie nun Ihre jährlichen Vertragszahlungen durchführen, sich die aktuellen oder vergangenen Nmin-Werte darstellen oder sich einen raschen Überblick über die Anbausituation in den einzelnen Schutzgebietszonen machen wollen – mit dem Modul Landwirtschaft haben Sie eine riesige Auswahl an Filterungen und Auswertungen all Ihrer Daten und Sie können sich aktuelle und historische (Zeitreihen) Berichte auf Knopfdruck ausgeben lassen.

Weitere Informationen zu LandManager finden Sie auch unter www.landmanager-wsg.de oder kontaktieren Sie uns doch persönlich.