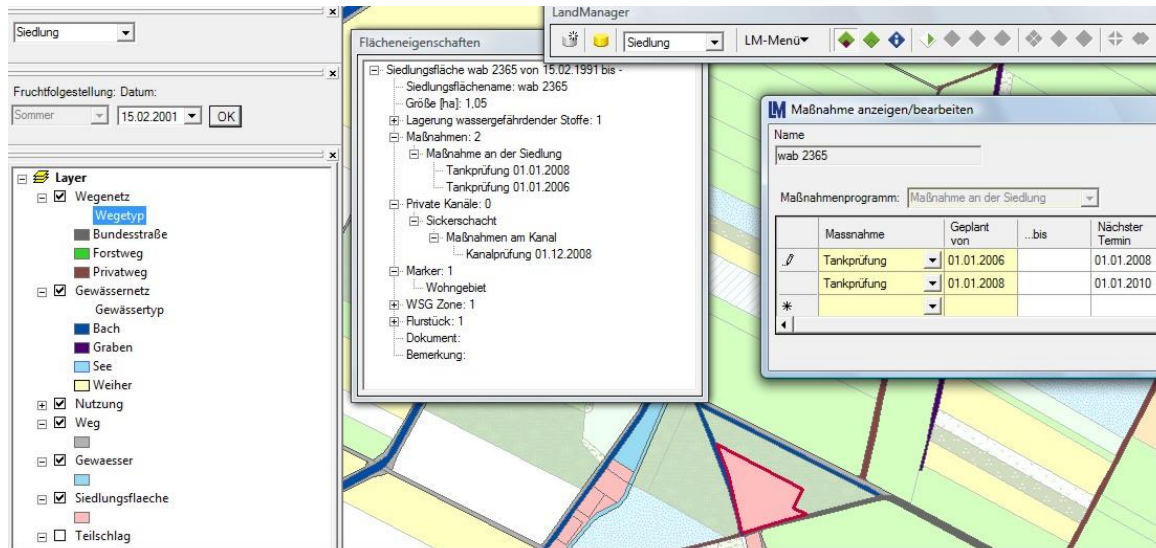


# Modul Siedlung



Mit dem LandManager Modul Siedlung können Sie in Ihrem Maßnahmensgebiet Siedlungsflächen, Gewässer und Wege spezifisch verwalten. Dabei können Sie eine übersichtliche und flächenscharfe Maßnahmenplanung und Dokumentation durchführen. So z.B. die Überwachung von Öllagerflächen, Planung von baulichen Maßnahmen an Straßen und Gewässern und vieles mehr.



## Flexible Maßnahmenplanung

Ein zentraler Punkt im Modul Siedlung ist die Anlage und Durchführung von Maßnahmen, die Sie in den Rahmendaten frei definieren können. Ob Sie also auf Siedlungsflächen Öltankprüfungen, an Gewässern Uferpflegemaßnahmen oder im Wegenetz Baumaßnahmen im Schutzgebiet ausführen, anordnen oder überwachen wollen – Sie können sich Ihre Maßnahmenplanung beliebig einrichten. Zusätzlich können Sie sich auf Siedlungsflächen und Wegen Informationen zu Kanälen eingeben und z.B. Sanierungsmaßnahmen an den Kanälen koordinieren.

Die Eingabe der Maßnahmen oder auch der Stammdaten zu den Flächen erfolgt in speziellen Eingabefeldern. Zusatzinformationen wie Bilder, Verweise oder auch Ordner können als Link angelegt und direkt aus der Karte oder Tabellen angezeigt werden.

## Flächenbearbeitung und Verwaltung leicht gemacht

Sie können auf Basis der Flurstücke mit eigenen Editierungstools Ihre gewünschten Verwaltungseinheiten erstellen. So können Sie Straßenzüge, Gewässerabschnitte oder auch größere Baumaßnahmen aus mehreren Flurstücken zusammenfassen und diese als ein Objekt verwalten. Sie haben dabei analog dem Modul Landwirtschaft eine komplette Historienverwaltung für alle Geo- und Sachdaten.

## Infos, Karten und Berichte

Sie haben durch spezielle Formulare alle Daten direkt in der Karte oder in Tabellenansichten zur Verfügung. Klicken Sie auf die gewünschte Fläche und verschaffen Sie sich einen Überblick über vergangene, aktuelle oder zukünftige Informationen und Aktionen.

Mit dem Modul Siedlung können Sie sich professionelle Karten von Ihren Gebieten auf Knopfdruck erstellen. Erzeugen Sie sich thematische Karten nach Wege-, Gewässer-

The screenshot displays the LandManager software interface. On the left, a map shows various land parcels with different colors and patterns. Overlaid on the map are two windows:

- Flächeneigenschaften (Area Properties):** This window shows details for a specific area, including:
  - Siedlungsfläche neu 100/1 von 15.02.2006 bis -
  - Siedlungsflächenname: neu 100/1
  - Größe [ha]: 11,64
  - Lagerung wassergefährdender Stoffe: 1
    - Öl
      - Maßnahmen für wassergef. Stoffe
        - Tankprüfung 01.12.2008
    - Maßnahmen: 1
      - Maßnahmen auf der Siedlung
        - Grundwasserzugang überprüfen 04.02.2008
    - Private Kanäle: 1
      - Abzweig
        - Maßnahmen am Kanal
          - Kanalreinigung 01.11.2008
    - Marker: 1
      - Dispositivität vorhanden vom 16.07.2008
- Table of Contents:** This window lists the layers used in the map:
  - Layer
    - MarkerOG\_Weg\_Wegenetz
      - Wegetypen
        - Bundesstraße
        - Feldweg
        - Forststraße
        - Ortsstraße
      - Nutzung
        - Ackerbohnen
        - Ackergras
        - Ausfall
        - Brache
        - Brunnen
        - Dauergrünland
        - Erbesen
        - Gemenge
        - Gewässer

The screenshot shows the 'LandManager Report' window. The left sidebar contains a tree view of the report structure, with 'neu 1247' selected under 'Tankprüfung'. The main window displays a table of data:

Hauptbericht				
Name	geplantam	geplantbis	Nachster Termin	Vera
Name: neu 100/1		15.02.06	-	
Maßnahme				
Kanalreinigung	01.11.08		01.05.09	
<b>Maßnahme</b>	<b>Tankprüfung</b>			
Name: neu 1247		15.02.06	-	
Maßnahme				
Tankprüfung	01.01.08			
Name: neu 100/1		15.02.06	-	

typen oder Nutzungstypen oder auch übersichtliche Maßnahmenkarten) und kombinieren diese mit den anderen Modulen von LandManager. In übersichtlichen Formularen können Sie sich einfache Filter setzen und so nur ausgewählte Daten anzeigen oder aus-werten. Über ein umfang-reiches

Berichtswesen können Sie sich verschiedene Auswertungen aus Abfragen in eigenen Berichtsvorlagen ausgeben oder auch in Excel weiter bearbeiten.

Weitere Informationen zu LandManager finden Sie auch unter [www.zebris.com](http://www.zebris.com) oder kontaktieren Sie uns persönlich.